



Ne jetez pas l'appareil avec les ordures ménagères à la fin de sa vie, mais le remettre dans un point de collecte de recyclage. En faisant cela, vous aiderez à préserver l'environnement.

1.0 Consignes de sécurité

Mettez l'appareil toujours sur une surface stable et droite. En cas de chute, il peut être endommagé.

Ne pas placer l'appareil en plein soleil ou dans un endroit très chaud. Cela peut endommager l'appareil ou raccourcir sa durée de vie utile moyenne.

Ne le placez pas dans un proche de sources de chaleur, comme radiateurs ou d'autres appareils produisant de la chaleur.

Ne pas exposer l'appareil à la pluie, l'eau, l'humidité ou une humidité élevée.

Ne le placez pas dans la salle de bain ou la cuisine dans un proche d'un évier. Évitez le contact direct avec l'eau.

Ne pas utiliser la violence dans les parties lors de l'installation.

Fixez le support de fente avec la vis appropriée sur votre boîtier de l'ordinateur.

Avant la première utilisation de notre produit effectuer une sauvegarde de vos données.

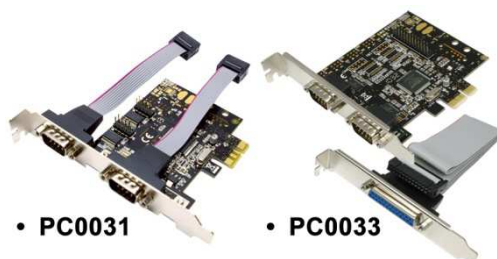
Nous ne sommes pas responsables de toute perte de données, sauf si vous pouvez nous accuser intention ou de négligence grave.

Dans tous les cas, la responsabilité de la perte de données est limité à l'effort qui est nécessaire pour restaurer des copies de sauvegarde existantes.

Lire les instructions du manuel et de sécurité avant d'utiliser le produit pour la première fois.

2.0 Introduction

Le PCI-Express Carte I / O utilise la dernière norme d'interface PCI-Express pour bus d'extension, l'activation de cette carte doit être installé sur n'importe quel système PC de bureau capable PCI-Express. La plupart des derniers mères viennent plus avec héritage port série ou parallèle. En utilisant cette carte, l'utilisateur final peut ajouter des ports série et parallèle de l'ordinateur pour connecter les dispositifs série et parallèle. Le PCI-Express Carte I / O offre une performance supérieure et inégalée des taux de transfert de données. Il est également idéal pour les applications d'automatisation industrielle.



2.1 Spécifications général

- Entièrement compatible avec PCI-Express Base de spécification Rev 1.1
- voie unique (x1) PCI-Express avec un débit jusqu'à 2,5 Gbps
- Prise en charge de Windows 2000, 32/64-bit XP, Server 32/64-bit 2003, Vista 32/64-bit, Server 2008 32/64-bit, Windows 7 32/64-bit, Linux, Mac OS / X 10.5 , et DOS 6.22

Port série (RS-232) Interface

- Compatible avec la norme industrielle 16C450/16C550 UART
- Sur la puce de 256 octets FIFO profondeur en émission, réception du chemin de chaque port
- Le taux de données maximum 230.4Kbps sur chaque port (version spéciale peut supporter jusqu'à 1 Mbps)
- Supporte le contrôle de flux matériel et logiciel
- Prise en charge de 5 - , 6 - , 7 - , 8 - format série de bit
- Prise en charge de la parité paire, impaire, None, Space & Mark
- Prise en charge de l'opération de bit 1 ou 2 d'arrêt

Port d'interface parallèle

- port parallèle IEEE1284 compatible
- Supporte le mode SPP, PS2, EPP et ECP
- débits de données rapides jusqu'à 1.5Mbps

3.0 Installation

3.1 Installation du matériel

1. Éteignez votre ordinateur et tous les périphériques qui lui sont connectés.
2. Retirez le capot de l'ordinateur. Reportez-vous au manuel d'utilisation de votre ordinateur pour plus de détails.
3. Trouver un emplacement PCI-Express libre et retirez le support métallique. Conservez la vis de support pour une utilisation ultérieure.
4. Alignez la carte horizontalement par rapport à la fente PCI-Express et l'insérer dans la fente fermement et uniformément. Prenez soin de ne pas forcer dans la fente. Une fois que vous avez correctement positionné la carte dans la fente, fixer la carte avec le support de vis que vous avez enregistré.
5. Remettez le capot de l'ordinateur.
6. Allumez votre ordinateur. Vous êtes maintenant prêt à installer le pilote!

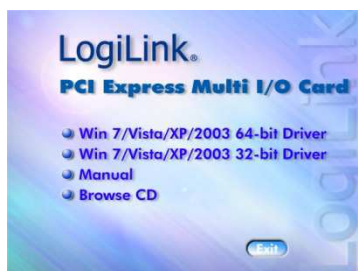
3.2 Installation du logiciel

3.2.1 Installation du pilote pour Windows 7/Vista/XP/2003 32/64bit:

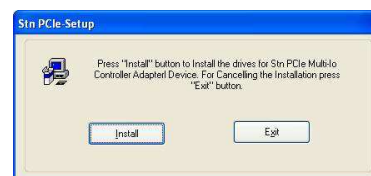
1. Démarrez Windows et insérez le CD du pilote dans le lecteur de CD-ROM, assumer le lecteur D.
2. Windows détecte automatiquement et le dialogue système "Nouveau matériel détecté" apparaît comme ci-dessous.



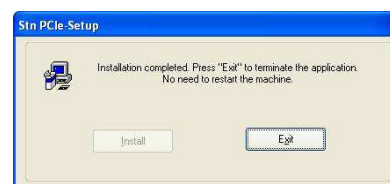
3. S'il vous plaît sélectionnez «Annuler» pour utiliser l'Assistant d'installation inclus pour une installation rapide, bien sûr, vous pouvez également sélectionner "Suivant" pour installer en manuel.
4. LogiLink assistant d'installation apparaît.

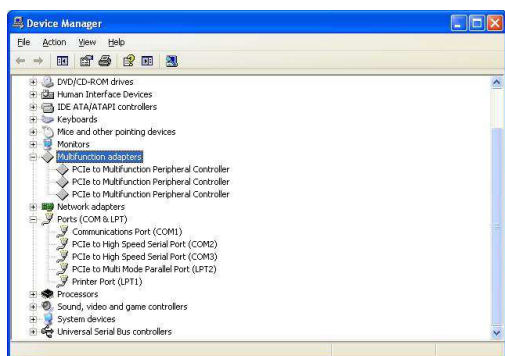


5. Suivez les instructions à l'écran pour installer le pilote



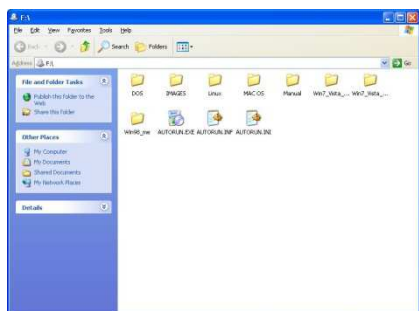
6. Cliquez sur "Quitter" quand tous les pilotes ont été installés.





3.2.2 Installation du pilote pour Linux, Mac OS et DOS:

Se référer au manuel d'installation sur le CD du pilote dans ces dossiers du système d'exploitation de l'installation du pilote.



4.0 Mise à jour des pilotes:

Les derniers pilotes et les changements de dernière minute de ce document sont disponibles sur ce site:

<http://www.drivers-download.com>

Chipset.	Description	Code de téléchargement
MCS9900CV-AA	PCI-Express to 4S / 2S1P	DL-0234601
MCS9901CV-CC	PCI-Express to 2S1P / 2S / 1S1P / 1P	DL-0234604

La marque CE confirme que ce produit répond aux principales exigences de la directive 2004/108/CE du Parlement européen et du Conseil de l'Europe concernant les télécommunications et les terminaux concernant la sécurité et la santé des utilisateurs et de la conformité des interférences électromagnétique. Le CE a été démontrée. Ces déclarations sont déposées par le fabricant.