



Selon la directive européenne DEEE, les équipements électriques et électroniques ne doivent pas être éliminés avec les déchets des consommateurs. Ses composants doivent être recyclés ou éliminés les uns des autres. Sinon substances contaminantes et dangereux peuvent polluer notre environnement.

En tant que consommateur vous engagez à en disposer appareils électriques et électroniques pour le producteur, le revendeur ou points de collecte publics à la fin de la durée de vie des dispositifs gratuitement. Indications sont régies par le droit national. Le symbole sur le produit, dans le manuel de l'utilisateur ou à l'emballage fait allusion à ces termes. Avec ce genre de tri des déchets, l'application et l'élimination des déchets d'appareils utilisés à atteindre une part importante à la protection de l'environnement.

FR

## Consignes de sécurité

1. Mettez toujours l'appareil sur une surface stable et droite. En cas de chute, le dispositif peut être endommagé.
2. Ne pas placer l'appareil en plein soleil ou dans un endroit très chaud. Cela peut l'endommager ou de raccourcir sa durée de vie utile moyenne.
3. Ne placez pas le périphérique, à proximité de sources de chaleur, comme les radiateurs ou d'autres appareils produisant de la chaleur.
4. Ne pas exposer l'appareil à la pluie, l'eau, l'humidité ou une humidité élevée.
5. Ne le placez pas dans la salle de bains ou la cuisine dans un proche d'un évier. Évitez le contact direct avec l'eau.
6. N'essayez pas d'ouvrir l'appareil.
7. Dans tous les cas, la responsabilité en cas de perte de données est limité à l'effort qui est nécessaire pour restaurer des copies de sauvegarde existantes.

**DE**

## **Sicherheitshinweise**

1. Stellen Sie das Gerät immer auf eine stabile und gerade Fläche. Bei Stürzen kann es beschädigt werden.
2. Setzen Sie das Gerät nicht direktem Sonnenlicht oder hohen Temperaturen aus, da dieses sonst ebenfalls beschädigt werden kann oder sich die Nutzungsdauer verkürzt.
3. Stellen Sie das Produkt nicht in der Nähe von Wärmequellen wie Heizkörpern oder anderen Wärme erzeugenden Geräten auf.
4. Setzen Sie das Gerät nicht Regen, Wasser, Nässe oder hoher Luftfeuchtigkeit aus. Stellen Sie es nicht im Badezimmer oder in der Küche neben einem Wasch- oder Spülbecken auf und vermeiden Sie auf alle Fälle direkten Kontakt mit Wasser.
5. Versuchen Sie nicht das Gerät zu öffnen.
6. Stellen Sie das Produkt nicht in die Nähe von magnetischen Gegenständen, da es dadurch zu Datenverlusten, bzw. Beschädigungen kommen kann.
7. In jedem Falle ist die Haftung bei Datenverlust auf den Aufwand beschränkt, der notwendig ist, um anhand vorhandener Sicherungskopien die verlorenen Daten auf der Anlage des Nutzers wiederherzustellen.

**ES**

## **1.0 Instrucciones de seguridad**

1. Coloque siempre el dispositivo en una superficie estable y recta. En caso de caída, el dispositivo puede estar dañado.
2. No coloque el dispositivo en la luz directa del sol o en lugares con alta temperatura. Esto puede dañar o reducir su promedio de vida útil.
3. No coloque el dispositivo en la cerca de fuentes de calor, como radiadores u otros artefactos que producen calor.
4. No exponga el dispositivo a la lluvia, el agua, la humedad o alta humedad.

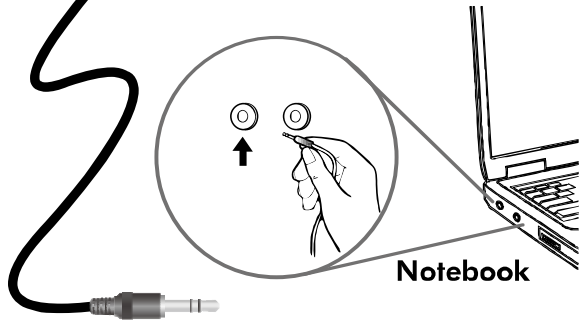
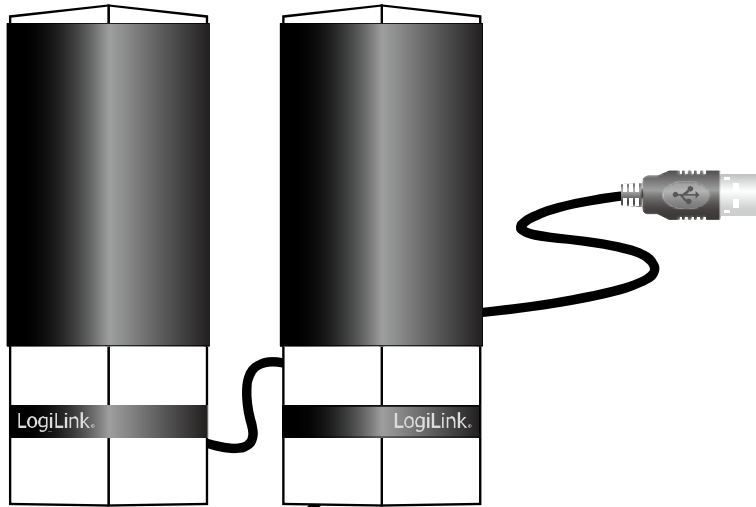
5. No lo coloque en el baño o la cocina en la cerca de un fregadero. Evite el contacto directo con el agua.
6. No intente abrir el dispositivo.
7. En cualquier caso, la responsabilidad por la pérdida de datos se limite al esfuerzo que sea necesario para restaurar a partir de copias de seguridad existentes.

**PL**

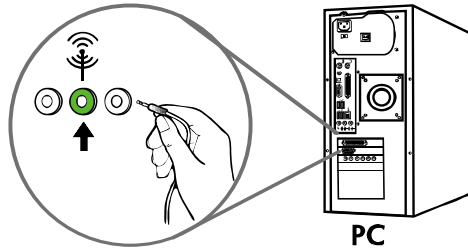
## **Bezpieczeństwo**

1. Urządzenie powinno zawsze stać na stabilnym i płaskim podłożu. Upadek może spowodować uszkodzenie urządzenia.
2. Nie wystawiać urządzenia na bezpośrednie działanie słońca, ani nie stawiać w miejscach gdzie narażone byłoby na działanie wysokich temperatur. Wysoka temperatura może spowodować uszkodzenie urządzenia lub znacznie skrócić okres jego użytkowania.
3. Nie należy pozostawiać urządzenia w pobliżu źródeł ciepła takich jak grzejniki czy wydmuchy.
4. Nie należy wystawiać urządzenia na działanie deszczu, wody, wilgoci ani wilgotnego powietrza.
5. Nie należy pozostawiać urządzenia w kuchni czy łazience w pobliżu kranu. Należy unikać bezpośredniego kontaktu z wodą.
6. Nie otwierać obudowy urządzenia.
7. W każdym takim przypadku odpowiedzialność za utratę danych jest ograniczona do podjęcia niezbędnych działań w celu próby odzyskania danych z istniejących plików zapasowych.

1

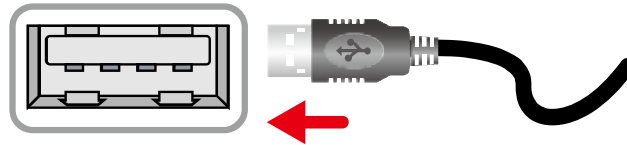


**3.5mm Audio Plug**  
Audio Input: Connect with  
PC, Notebook and portable  
MP3, CD player easier



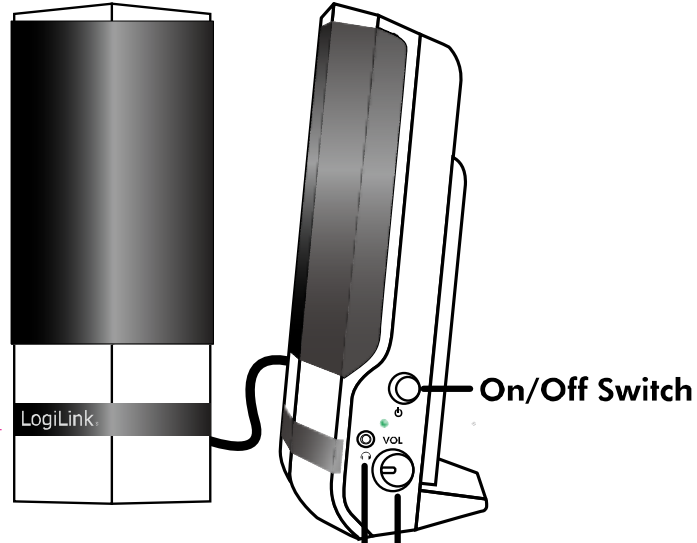
2

**USB Bus Power**  
To connect with PC USB Port



**USB Port**

3



**Stereo Headphone Jack**  
Enjoy your music privately  
whenever you want



**Volume Control**



Cet appareil est conforme à la directive européenne 2004/108/CE: Avec le signe CE Logilink®, une marque déposée de la 2direct GmbH garantit que le produit est conforme aux normes et directives de base. Ces normes peuvent être demandés en ligne sur [www.logilink.com](http://www.logilink.com). Toutes les marques et marques déposées sont la propriété de leurs propriétaires respectifs.